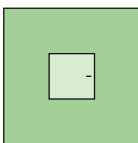
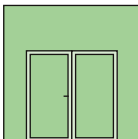
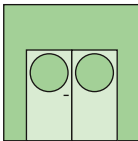
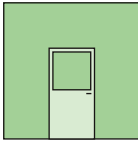
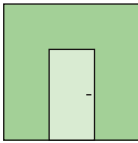


Technische Information



System Schröders TSN-11 / TSN-12

feuerbeständige Stahltür

T90 geprüft nach DIN 4102-5 1-flg. (TSN-11) und 2-flg. (TSN-12)

- wahlweise mit Brandschutzverglasung
- wahlweise in Kombination als **Rauchschutztür**
geprüft nach DIN 18095 RS-1 / -2
- wahlweise in Kombination als **Einbruchschutztür**
RC1 bis RC4 nach EN 1627
- wahlweise in Kombination als **Schallschutztür**
bis $R_W (C,C_{tr}) = 53$ dB
nach EN ISO 10140 / EN ISO 717-1
- wahlweise in Kombination mit **erhöhter Luftdichtigkeit**
bis Klasse 4 nach EN 12207

Leistungseigenschaften

Feuerschutz

T-90, Allgemeine bauaufsichtliche Zulassung
Nr. Z 6.20-1937, DIBt Berlin

Kombinierbar mit weiteren Leistungseigenschaften:

Rauchschutz (wahlweise)

geprüft nach DIN 18095 RS-1 / -2

Einbruchschutz (wahlweise)

RC4 (WK4), RC3 (WK3), RC2 (WK2), RC1 (WK1)
nach DIN EN 1627 ff

Schallschutz (wahlweise)

bis $R_{Wf}(C;C_{tr}) = 53 (-1;-5)$ dB
nach EN ISO 10140-1 / EN ISO 10140-2 / EN ISO 717

Wärmedämmung

UD-Wert $\geq 1,5$ W/(m²K) nach EN ISO 10077-1

Erhöhte Luftdichtigkeit (wahlweise)

bis Klasse 4 nach EN 12207 (Prüfdruck bis 600 Pa)

Druck- / Sogwiderstand (wahlweise)

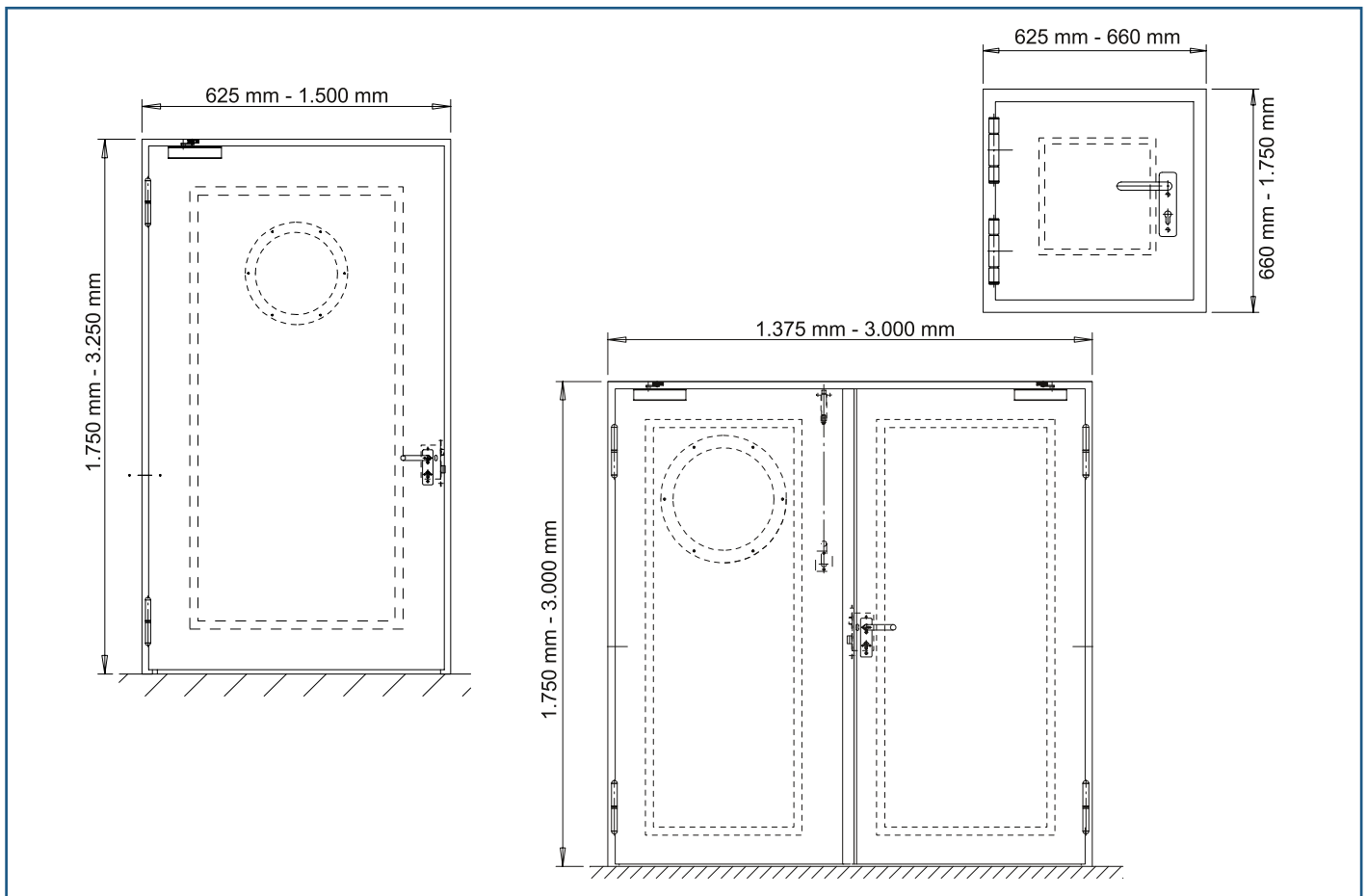
bis 5.000 Pa nach DIN EN 12211

Flächenbündig (wahlweise)

FLAT-Zargenprofil

Explosionsschutz (wahlweise)

Einbau in explosionsgefährdeten Bereichen (ATEX)



Technische Beschreibung

Maßbereich einflügelig (Baurichtmaß)

| | | | |
|--------|-----|----------|--------------|
| Breite | von | 625 mm | bis 1.500 mm |
| Höhe | von | 1.750 mm | bis 3.250 mm |

Maßbereich zweiflügelig (Baurichtmaß)

| | | | |
|--------|-----|----------|--------------|
| Breite | von | 1.375 mm | bis 3.000 mm |
| Höhe | von | 1.750 mm | bis 3.250 mm |

Maßbereich Klappe (Baurichtmaß)

| | | | |
|--------|-----|--------|--------------|
| Breite | von | 625 mm | bis 660 mm |
| Höhe | von | 660 mm | bis 1.750 mm |

Türblatt

Blattdicke 68 mm bis 69 mm - glatt doppelwandig
 Blechdicke 1,0 mm bis 1,5 mm
 Dünnfalz, wahlweise Dickfalz
 Isoliereinlage wahlweise mit Deckblechen vollflächig verklebt
 und gepresst, dadurch besonders glattes und ebenes Türblatt

Zarge

Zargensystem "ZNG" (siehe Einbauvarianten)
 mit bündig eingeklemmten Theesol® Brandschutzleisten und
 elastischer Gummidichtung

- Eckzarge
- wahlweise Umfassungszarge
- wahlweise Blockzarge

Bodendichtung

erforderlich bei Rauchschutz, Schallschutz, erhöhter
 Luftdichtigkeit

- wahlweise absenkbarer Bodendichtung oder
- Gleitdichtung (patentgeschützt)

Verglasung (wahlweise)

Glasmaße und -form variabel
 Mindestfriesbreite: 130 mm
 wahlweise mit Bullauge (ø ca. 450 mm lichter Durchblick)
 wahlweise auch in Seiten- / Oberteilen
 Gashalteleisten mit verdeckter Verschraubung (bei
 Rechteckverglasung)

Bänder

2-/3-teilige KO-Türbänder mit patentierten Leichtlaufbändern
 als Leichtlaufüren oder mit Kugellager-Zwischenringen
 wahlweise Objektband mit 3D Verstellbarkeit

Beschläge einflügelig

- wahlweise jede zugelassene Drückergarnitur
- wahlweise Panikstangengriff

Beschläge zweiflügelig

Gangflügel

- wahlweise jede zugelassene Drückergarnitur
 nach EN 1906 bzw. EN 179
- wahlweise Panikstangengriff bzw. Druckstange nach EN 1125
 bei Ausführung RC (WK): Schutzbeschlag ES-1 bis ES-3

Verriegelung einflügelig

Einfallenschloss nach DIN 18250
 Profilzylinder vorgerichtet (Zylinder bauseitig)
 Sicherungszapfen
 bei Ausführung WK4: Schlosskombination mit
 Dreifachverriegelung
 wahlweise Panikschloss nach EN 179 bzw. EN 1125

Verriegelung zweiflügelig

Gangflügel
 Einfallenschloss nach EN 12209, je nach Ausführung
 Mehrfachverriegelung
 Profilzylinder vorgerichtet (Zylinder bauseitig)
 Standflügel
 innenliegender Schnappriegel (nach oben verriegelnd)
 je nach Ausführung mit Verriegelung nach oben und unten
 (Falztreibriegel, Treibriegelschloss)
 Sicherungszapfen an beiden Türflügeln
 wahlweise Panikschloss nach EN 179 bzw. EN 1125

Selbstschließung einflügelig

Türschließer nach DIN EN 1154
 wahlweise Federband bei kleineren Türen / Klappen
 wahlweise Feststellanlage nach DIN EN 14637

Selbstschließung zweiflügelig

beide Flügel mit Türschließer nach EN 1154 bzw. EN 1155
 mit Schließfolgegeber nach EN 1158

Einbau

| | |
|--------------------------------------|------------------|
| in Mauerwerk | (Dicke ≥ 175 mm) |
| in Beton | (Dicke ≥ 140 mm) |
| in Porenbeton | (Dicke ≥ 150 mm) |
| in Montagewände mind. F90 | (Dicke ≥ 100 mm) |
| in bekleidete Stahlstützen mind. F90 | (Dicke ≥ 140 mm) |

wahlweise stumpfer Einbau zwischen die Laibung
 wahlweise Einbau auf die Wandscheibe

Zugelassen für den Einbau in großer Höhe
 (nichtfußbodengleicher Einbau: Höhe ein- oder beidseitig
 > 500 mm über OKF - z.B. als Schachttür/-klappe) mit unterer
 Brand- und Rauchdichtung - auch schwellenlos

Kennzeichnung

Übereinstimmungszeichen - "Ü"
 gemäß Übereinstimmungszeichenverordnung

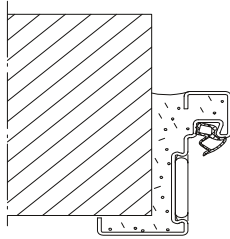
Wahlweise

- zusätzliche Sicherheitseinrichtungen möglich
 (Magnetkontakt, Riegelkontakt, E-Öffner...)
- Ausführung in Edelstahl

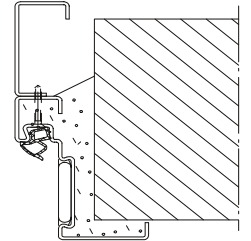
Einbauvarianten

Einbau in

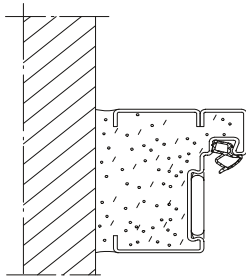
Mauerwerk /
Beton



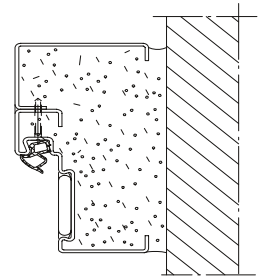
Eckzarge
Eckzarge mit
Ergänzungszarge



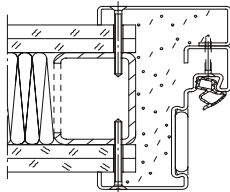
Mauerwerk /
Beton



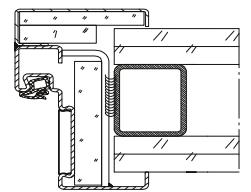
Blockzarge
Eckzarge mit
Ergänzungszarge



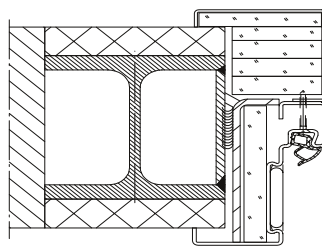
Montagewand



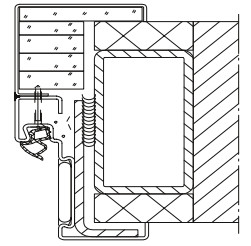
Umfassungszarge
Eckzarge mit
Ergänzungszarge



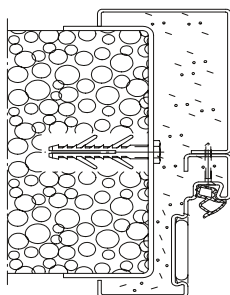
bekleidete
Stahlstützen /
Stahlträger



Umfassungszarge
Eckzarge mit
Ergänzungszarge



Porenbeton



Umfassungszarge
Eckzarge mit
Ergänzungszarge

